

**VIŠESTAMBENA ZGRADA  
 Bolnička 58, Zagreb**

**KATALOG STANOVA**

**POTKROVLJE STAN B301**

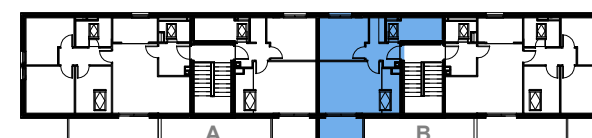
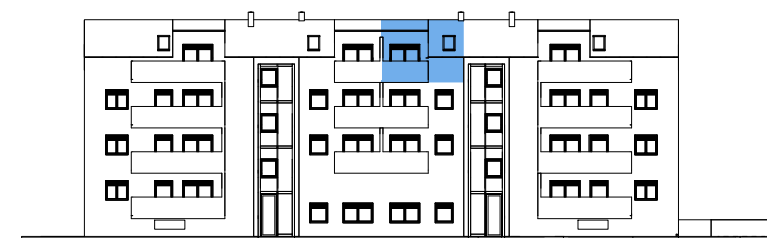
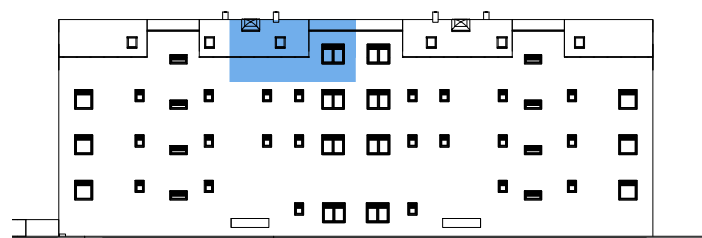
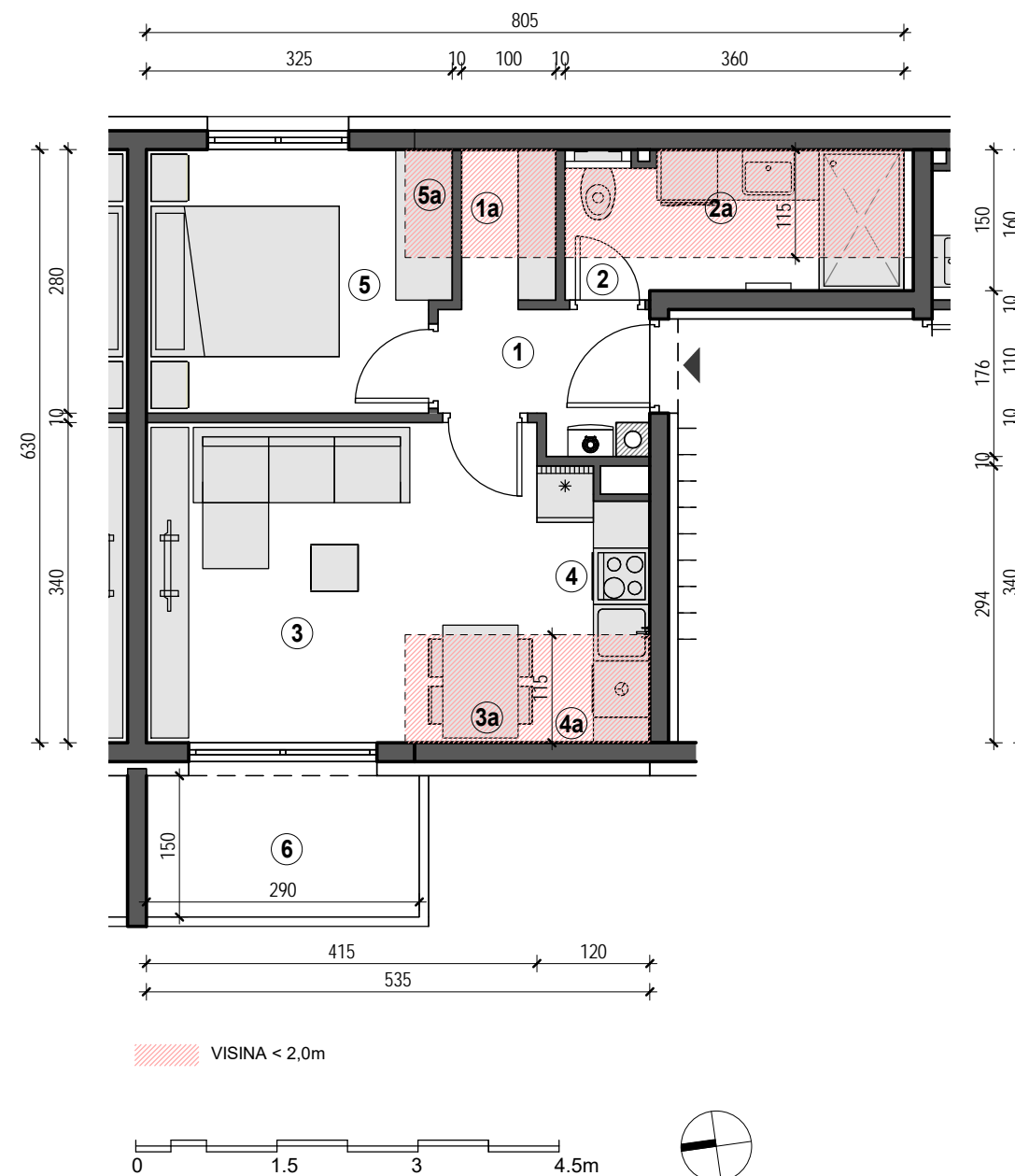
OPIS STANA

2-SOBNI STAN

Dvosoban stan na etaži potkrovlja, orijentacije na istok i zapad. Sastoji se od ulaznog prostora sa garderobom, kupaonice, kuhinje, dnevnog boravka, spavaće sobe, balkona te spremišta u podrumu.

Stvarna površina s otvorenim i zatvorenim prostorima iznosi 42.64 m<sup>2</sup>.

Sveukupna prodajna površina stana je 37.17 m<sup>2</sup>.



| OZNAKA    | NAMJENA        | STVARNA POVRŠINA     | KOEF. | PRODAJNA POVRŠINA    |
|-----------|----------------|----------------------|-------|----------------------|
| 1         | HODNIK         | 3.36 m <sup>2</sup>  | 1     | 3.36 m <sup>2</sup>  |
| 1a        | HODNIK         | 1.15 m <sup>2</sup>  | 0.75  | 0.86 m <sup>2</sup>  |
| 2         | KUPAONICA      | 1.37 m <sup>2</sup>  | 1     | 1.37 m <sup>2</sup>  |
| 2a        | KUPAONICA      | 3.93 m <sup>2</sup>  | 0.75  | 2.95 m <sup>2</sup>  |
| 3         | DNEVNI BORAVAK | 12.50 m <sup>2</sup> | 1     | 12.50 m <sup>2</sup> |
| 3a        | DNEVNI BORAVAK | 1.61 m <sup>2</sup>  | 0.75  | 1.20 m <sup>2</sup>  |
| 4         | KUHINJA        | 1.93 m <sup>2</sup>  | 1     | 1.93 m <sup>2</sup>  |
| 4a        | KUHINJA        | 1.38 m <sup>2</sup>  | 0.75  | 1.03 m <sup>2</sup>  |
| 5         | SPAVAĆA SOBA   | 8.23 m <sup>2</sup>  | 1     | 8.23 m <sup>2</sup>  |
| 5a        | SPAVAĆA SOBA   | 0.57 m <sup>2</sup>  | 0.75  | 0.43 m <sup>2</sup>  |
| ZATVORENO |                | 36.03 m <sup>2</sup> |       | 33.87 m <sup>2</sup> |
| 6         | BALKON         | 4.35 m <sup>2</sup>  | 0.5   | 2.18 m <sup>2</sup>  |
| 7         | SPR. 07        | 2.26 m <sup>2</sup>  | 0.5   | 1.13 m <sup>2</sup>  |
| OTVORENO  |                | 6.61 m <sup>2</sup>  |       | 3.30 m <sup>2</sup>  |
| SVEUKUPNO |                | 42.64 m <sup>2</sup> |       | 37.17 m <sup>2</sup> |