

VIŠESTAMBENA ZGRADA Bolnička 58, Zagreb

KATALOG STANOVA

1. KAT STAN A102

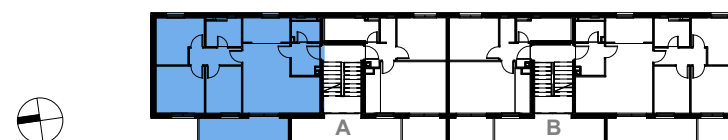
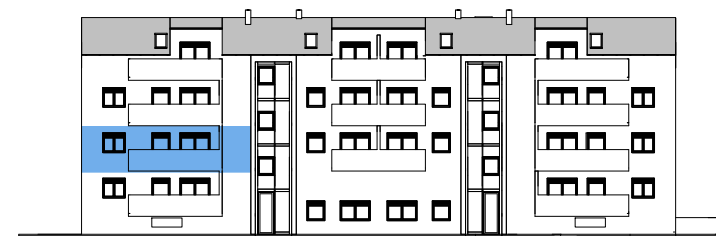
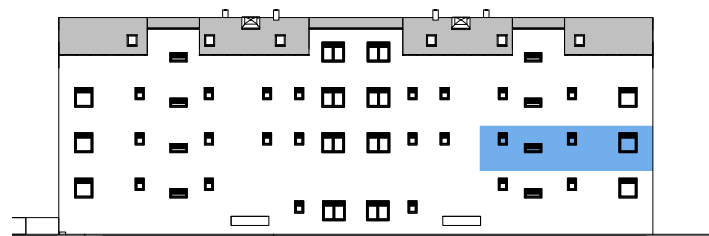
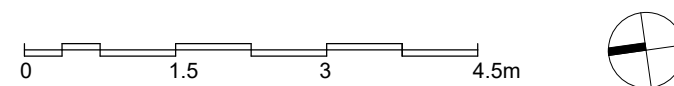
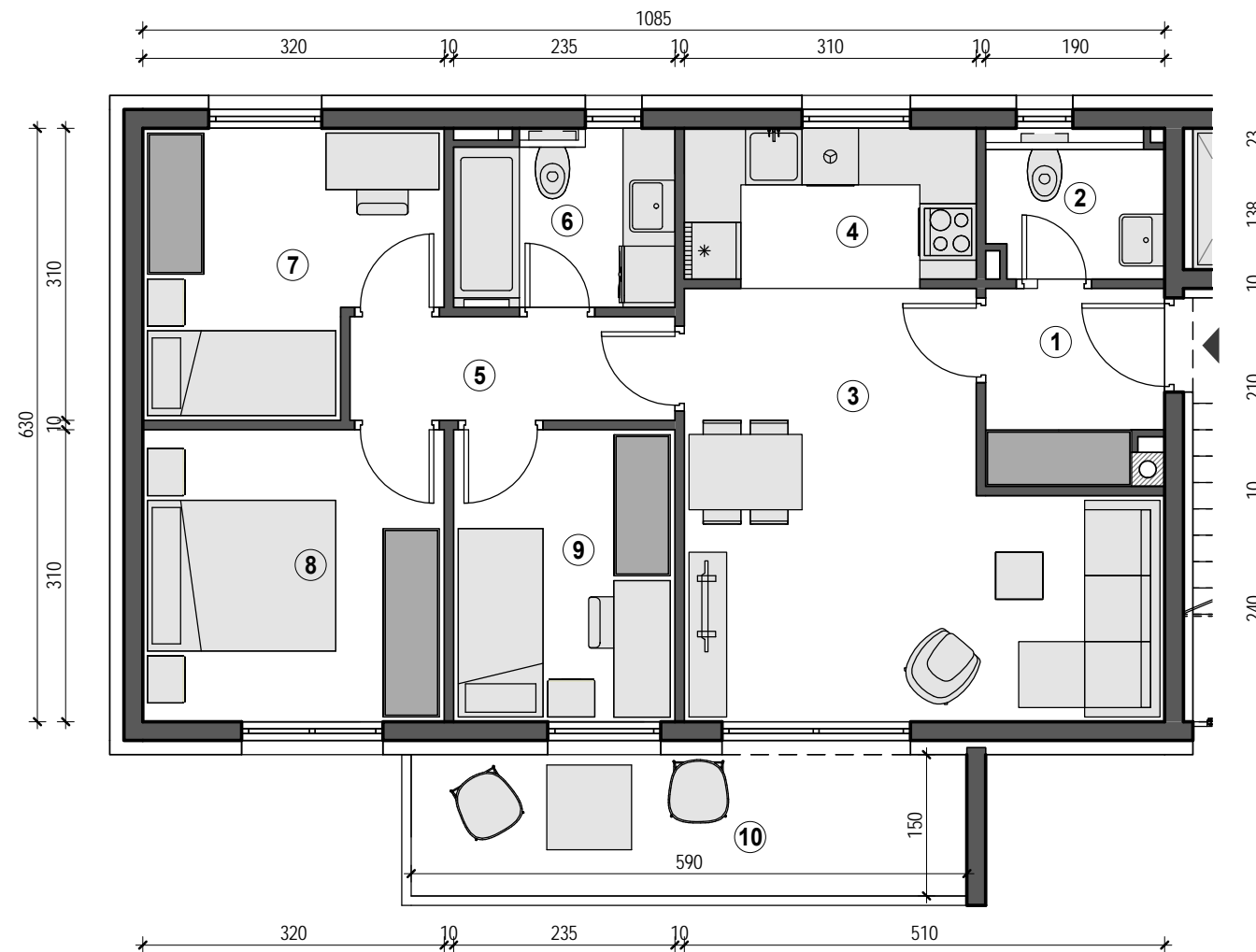
OPIS STANA

4-SOBNI STAN

Četverosoban stan na 1. katu, orijentacije na istok i zapad. Sastoji se od ulaznog prostora, wc-a, kuhinje, dnevnog boravka, hodnika, tri spavaće sobe, kupaonice, balkona te spremišta u podrumu.

Stvarna površina s otvorenim i zatvorenim prostorima iznosi 75.41 m².

Sveukupna prodajna površina stana je 69.85 m².



| OZNAKA | NAMJENA | STVARNA POVRŠINA | KOEF. | PRODAJNA POVRŠINA |
|-----------|----------------|----------------------|-------|----------------------|
| 1 | ULAZ | 3.77 m ² | 1 | 3.77 m ² |
| 2 | WC | 2.53 m ² | 1 | 2.53 m ² |
| 3 | DNEVNI BORAVAK | 19.06 m ² | 1 | 19.06 m ² |
| 4 | KUHINJA | 5.15 m ² | 1 | 5.15 m ² |
| 5 | HODNIK | 3.80 m ² | 1 | 3.80 m ² |
| 6 | KUPAONICA | 4.18 m ² | 1 | 4.18 m ² |
| 7 | SPAVAĆA SOBA | 8.60 m ² | 1 | 8.60 m ² |
| 8 | SPAVAĆA SOBA | 9.92 m ² | 1 | 9.92 m ² |
| 9 | SPAVAĆA SOBA | 7.28 m ² | 1 | 7.28 m ² |
| ZATVORENO | | 64.30 m ² | | 64.30 m ² |
| 10 | BALKON | 8.85 m ² | 0.5 | 4.43 m ² |
| 11 | SPR. 04 | 2.26 m ² | 0.5 | 1.13 m ² |
| OTVORENO | | 11.11 m ² | | 5.55 m ² |
| SVEUKUPNO | | 75.41 m ² | | 69.85 m ² |