

## VIŠESTAMBENA ZGRADA Bolnička 58, Zagreb

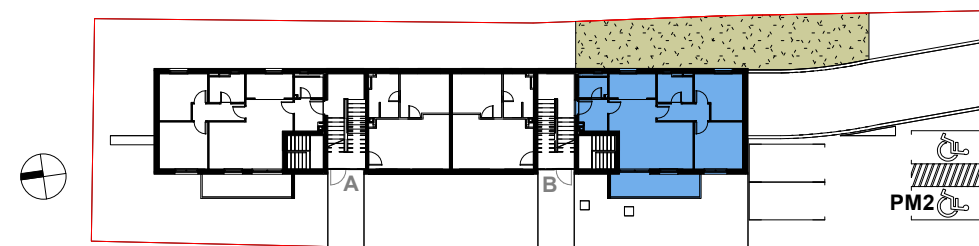
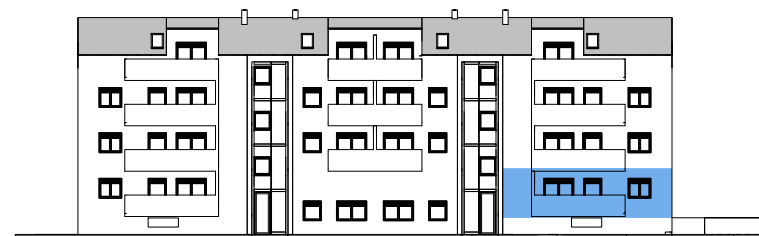
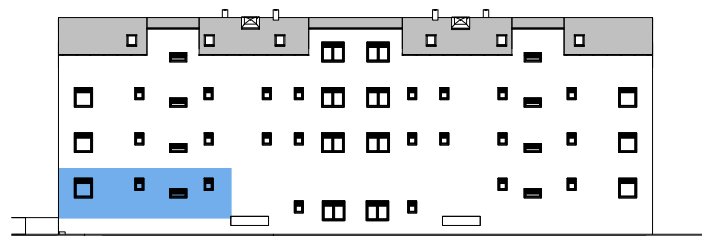
## KATALOG STANOVA

### PRIZEMLJE STAN B002

OPIS STANA

3-SOBNI STAN

Trosoban stan u prizemlju, orijentacije na istok i zapad. Sastoji se od ulaznog prostora, wc-a, kuhinje, dnevnog boravka, hodnika, dvije spavaće sobe, kupaonice, balkona, vrta, spremišta u podrumu te parkirališnog mjesta. Stvarna površina s otvorenim i zatvorenim prostorima iznosi 149.93 m<sup>2</sup>. Sveukupna prodajna površina stana je 73.93 m<sup>2</sup>.



OZNAKA	NAMJENA	STVARNA POVRŠINA	KOEF.	PRODAJNA POVRŠINA
1	ULAZ	3.77 m <sup>2</sup>	1	3.77 m <sup>2</sup>
2	WC	2.56 m <sup>2</sup>	1	2.56 m <sup>2</sup>
3	DNEVNI BORAVAK	20.11 m <sup>2</sup>	1	20.11 m <sup>2</sup>
4	KUHINJA	5.15 m <sup>2</sup>	1	5.15 m <sup>2</sup>
5	HODNIK	3.80 m <sup>2</sup>	1	3.80 m <sup>2</sup>
6	KUPAONICA	4.18 m <sup>2</sup>	1	4.18 m <sup>2</sup>
7	SPAVAĆA SOBA	8.60 m <sup>2</sup>	1	8.60 m <sup>2</sup>
8	SPAVAĆA SOBA	9.92 m <sup>2</sup>	1	9.92 m <sup>2</sup>
ZATVORENO		58.09 m <sup>2</sup>		58.09 m <sup>2</sup>
9	BALKON	8.85 m <sup>2</sup>	0.5	4.43 m <sup>2</sup>
10	VRT	65.99 m <sup>2</sup>	0.1	6.60 m <sup>2</sup>
11	SPR. 15	2.26 m <sup>2</sup>	0.5	1.13 m <sup>2</sup>
12	PM2	14.74 m <sup>2</sup>	0.25	3.69 m <sup>2</sup>
OTVORENO		91.84 m <sup>2</sup>		15.84 m <sup>2</sup>
SVEUKUPNO		149.93 m <sup>2</sup>		73.93 m <sup>2</sup>