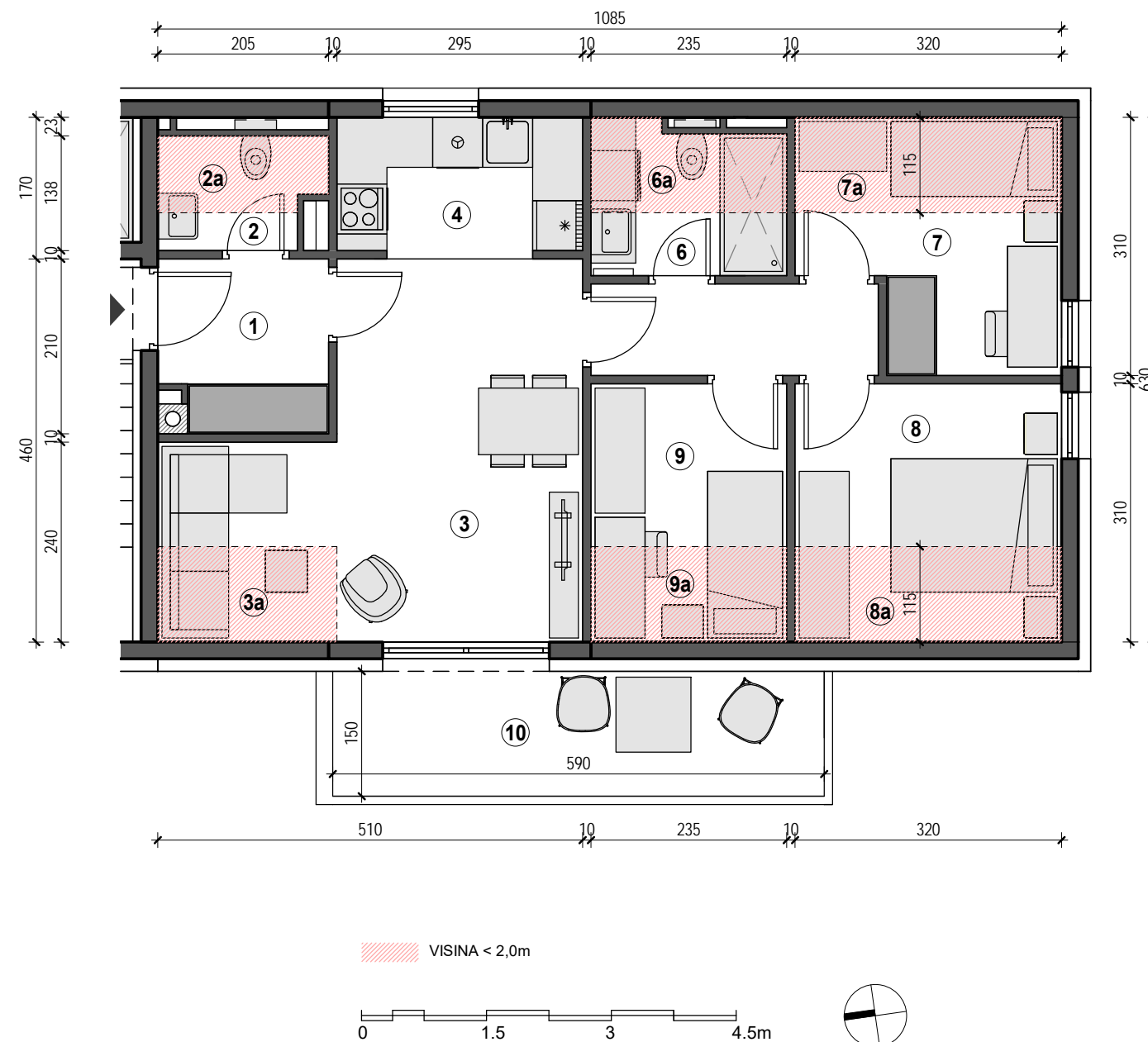


VIŠESTAMBENA ZGRADA Bolnička 58, Zagreb

KATALOG STANOVA

POTKROVLJE STAN B302



OPIS STANA **4-SOBNI STAN**
Četverosoban stan na etaži potkrovlja, orijentacije na istok i zapad. Sastoji se od ulaznog prostora, wc-a, kuhinje, dnevnog boravka, hodnika, tri spavaće sobe, kupaonice, balkona te spremišta u podrumu.
Stvarna površina s otvorenim i zatvorenim prostorima iznosi 75.15 m².
Sveukupna prodajna površina stana je 65.42 m².

OZNAKA	NAMJENA	STVARNA POVRŠINA	KOEF.	PRODAJNA POVRŠINA
1	ULAZ	4.09 m ²	1	4.09 m ²
2	WC	0.76 m ²	1	0.76 m ²
2a	WC	1.81 m ²	0.75	1.36 m ²
3	DNEVNI BORAVAK	16.26 m ²	1	16.26 m ²
3a	DNEVNI BORAVAK	2.47 m ²	0.75	1.85 m ²
4	KUHINJA	4.89 m ²	1	4.89 m ²
5	HODNIK	3.80 m ²	1	3.80 m ²
6	KUPAONICA	1.77 m ²	1	1.77 m ²
6a	KUPAONICA	2.40 m ²	0.75	1.80 m ²
7	SPAVAĆA SOBA	4.93 m ²	1	4.93 m ²
7a	SPAVAĆA SOBA	3.67 m ²	0.75	2.75 m ²
8	SPAVAĆA SOBA	6.25 m ²	1	6.25 m ²
8a	SPAVAĆA SOBA	3.67 m ²	0.75	2.75 m ²
9	SPAVAĆA SOBA	4.59 m ²	1	4.59 m ²
9a	SPAVAĆA SOBA	2.70 m ²	0.75	2.02 m ²
ZATVORENO		64.04 m ²		59.87 m ²
10	BALKON	8.85 m ²	0.5	4.43 m ²
11	SPR. 09	2.26 m ²	0.5	1.13 m ²
OTVORENO		11.11 m ²		5.55 m ²
SVEUKUPNO		75.15 m ²		65.42 m ²

